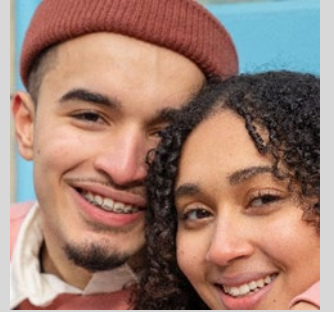


# BOLOH

## د مرستی خط



مور د بریتانیا په کچه له پناه غوښتونکو سره همکار یو ترڅو له هغوی څخه د روغتیا او هوساینې په برخه کې ملاتړ وکړو



### مور څنگه کولای شو ستاسو سره مرسته وکړو؟

- د مرستی د خط مشاورین ستاسو په چوپړ کې دې ترڅو تاسو ته غور و نیسي او تاسو ته عاطفي ملاتړ وړاندې کړي
- د مرستی د خط مشاورین کولای شي د گڼو ستونزو په هکله چې تاسو ته پېښېږي، تخصصي مشورې درکړي
- مور تاسو ته د مشورې وړیا خدمات وړاندې کوو
- د مرستی د خط مشاورین کولای شي ستاسې سره مرسته وکړي ترڅو د نورو سازمانونو ملاتړ ته هم لاسرسی ولری

په web-chat کې  
زموږ سره خبرې وکړئ



- زموږ د مرستی خط په دېټ وختو کې د لاسرسي وړ دی:
- دوشنبه تر جمعي د سهار له 10:00 د ماښام تر 8:00
  - شنبه د سهار له 10:00 د ماسپښین تر 3:00

زموږ سره په وړیا ډول  
اړیکه ونیسئ



0800 151 2605

زموږ کارکوونکي په مختلفو ژبې خبرې کوي، او کولای شي هغو کسانو ته ترجمان چمتو کړي چې ستاسې په ژبه خبرې کوي

Believe in  
children



دا چې مور ستاسو سره څنگه مرسته کوو، د نورو معلوماتو لپاره دې وپېسایټ ته مراجعه وکړئ

[helpline.barnardos.org.uk](http://helpline.barnardos.org.uk)